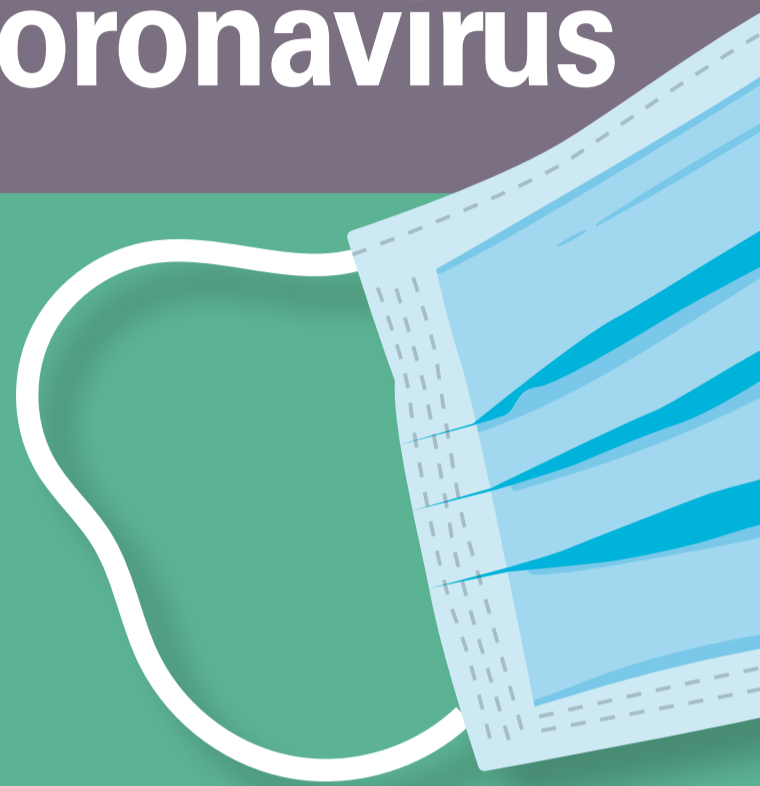


Cum să purtați corect masca pentru a vă proteja de coronavirus



Înainte de a pune masca, curățați mâinile cu apă și săpun sau cu un dezinfectant ce conține minimum 60% alcool.



1



Potrivii masca cu partea colorată în exterior.

2



Fixați masca pe nas apăsând firul metalic.

3



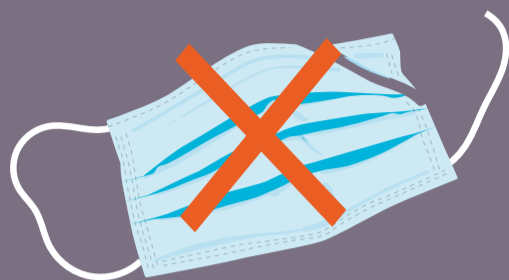
Masca trebuie să acopere atât gura – pentru a nu transmite microbi și viruși în aer, cât și nasul – pentru a nu inspira microbi și viruși.

4



După utilizare, îndepărtați masca apucând-o de benzile elastice, fără a vă atinge fața.

Masca este un obiect de utilizare strict personală.



Nu folosiți o mască ruptă sau umedă.



Nu atingeți masca în timp ce o folosiți.

Nu înlăturați masca în timp ce vorbiți cu cineva.



Nu purtați masca sub bărbie sau agățată de braț.



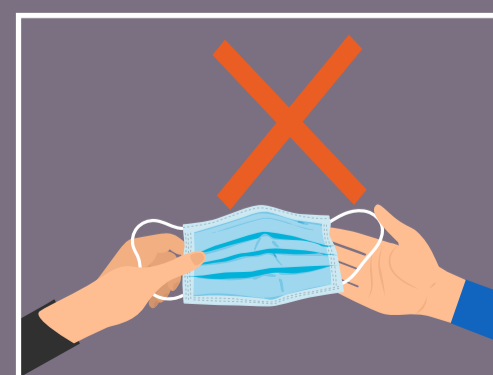
Nu refolosiți o mască de unică folosință.



Nu lăsați masca la îndemâna altcuiva.



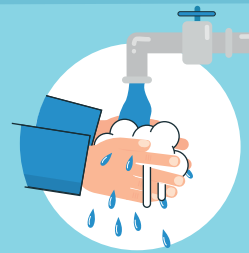
Nu folosiți masca împreună cu altă persoană.



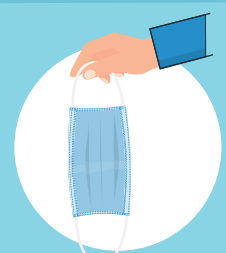
CUM SĂ PORȚI O MASCĂ MEDICALĂ ÎN SIGURANȚĂ

who.int/epi-win

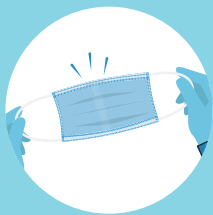
AȘA DA →



Spală-te pe mâini înainte de a pune mâna pe mască



Verifică masca să nu aibă rupturi sau găuri



Identifică partea de sus, unde se află banda metalică sau marginea tare



Pune masca cu partea colorată spre exterior



Așază banda metalică sau marginea tare deasupra nasului



Acoperă nasul, gura și bărbia



Potrivește masca pe față fără a lăsa spații libere pe lateralele



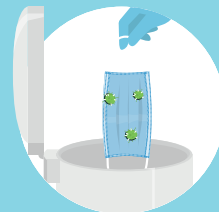
Evită să atingi masca



Scoate masca apucând-o de barete



Ține masca departe de tine și de suprafețe în timp ce o scoți



După folosire, aruncă imediat masca, preferabil într-un coș cu capac



Spală-te pe mâini după ce arunci masca

AȘA NU →



Nu folosi o mască ruptă sau umedă



Nu purta masca doar peste gură sau sub bărbie



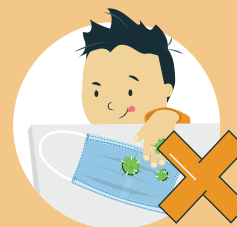
Nu purta o mască prea largă



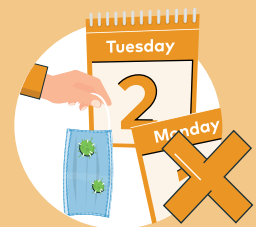
Nu atinge partea din față a măștii



Nu scoate masca pentru a vorbi cu cineva sau pentru a face altceva ce necesită reatingerea măștii



Nu-ți lăsa masca la îndemâna altor persoane



Nu refolosi masca

Reține: doar măștile nu te pot proteja de COVID-19. Păstrează distanța de cel puțin 1 metru față de ceilalți și spală-te des și bine pe mâini, chiar și când porți mască.

EPI·WIN

World Health Organization



CUM SĂ PUNEM, SĂ PURTĂM, SĂ DĂM JOS ȘI SĂ ARUNCĂM O MASCĂ MEDICALĂ

1. Purtați mască doar dacă îngrijiți o persoană posibil infectată cu COVID-19.
2. Purtați mască dacă tușiți sau strănutați.
3. Măștile sunt eficiente doar când sunt folosite în combinație cu curățarea frecventă a mâinilor cu soluție pe bază de alcool sau cu apă și săpun.
4. Dacă trebuie să purtați mască, este necesar să știți cum să o folosiți și cum să o aruncați în mod adecvat.

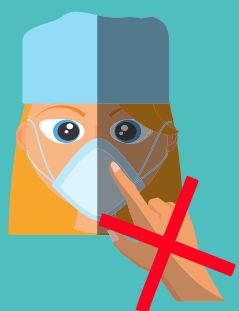
Înainte a pune masca, curățați mâinile cu soluție pe bază de alcool sau cu apă și săpun.



Acoperiți gura și nasul cu masca și asigurați-vă că nu sunt spații goale între față și mască.



Nu atingeți masca în timpul purtării. Dacă puneți mâna pe ea, curățați-vă mâinile cu soluție pe bază de alcool sau cu apă și săpun.



Înlocuiți masca cu una nouă imediat ce se umezește. Nu refolosiți măștile de unică folosință.



Scoateți masca astfel: apucați-o pe benzile elastice (nu atingeți partea din față a măștii); aruncați-o imediat la un coș cu capac, apoi curățați-vă mâinile cu soluție pe bază de alcool sau cu apă și săpun.



World Health Organization