

1. Prezentare (structura, laudatio, locatie/contact, program)

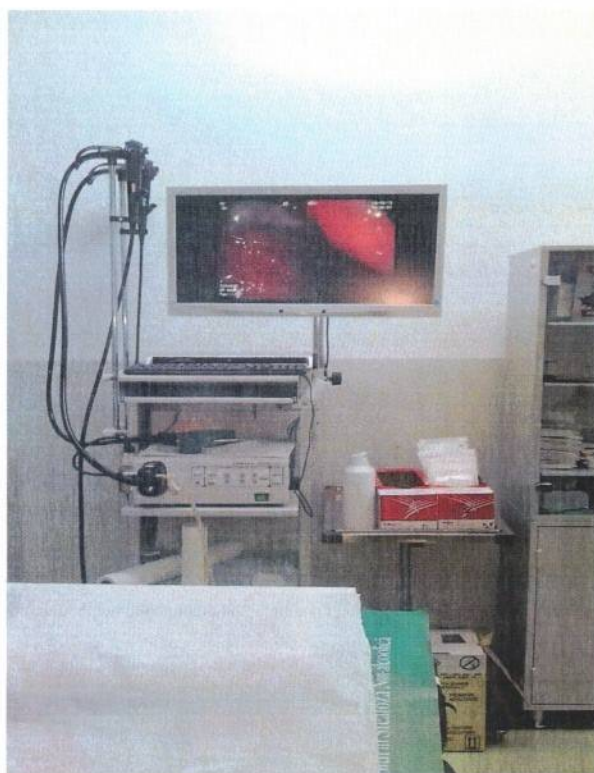
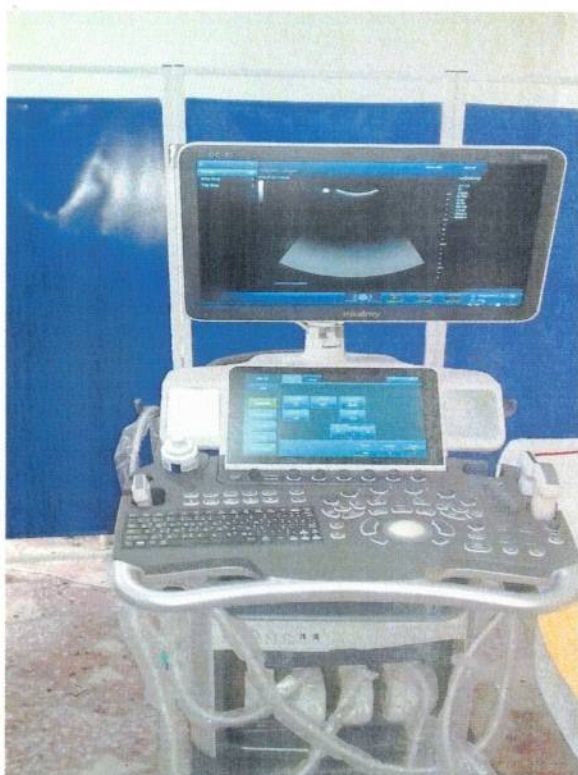
Secția Gastroenterologie a Spitalului Județean de Urgență Tg- Jiu, funcționează cu 35 paturi și deservește solicitările pentru internarea pacienților cu afecțiuni specifice specialității gastroenterologie .

Secția asigură internări de urgență, precum și ale pacienților planificați din ambulatoriul de specialitate, în vederea efectuării investigațiilor în scop diagnostic și terapeutic.

Serviciile oferite de secția Gastroenterologie:esofago-gastro-duodenoscopii,rectosigmoidoscopii, colonoscopii, prelevări de biopsii în vederea ex. histopatologice, ecografii abdominale, CT și RMN. În secție se efectuează toate manevrele diagnostice și terapeutice impuse de managementul complet al patologiei abordate(paracenteze, etc.).

Personalul medical din secția noastră asigură îngrijirile și tratamentul pacienților spitalizați, colaborează cu alte secții din spital și ambulator, este în permanentă legătură cu serviciile de urgență. Asigurăm pregătirea studenților la medicină și asistenta medicală (practica de vară) precum și a elevilor școlilor sanitare din municipiu , care își efectuează stagiul de pregătire în secția noastră.





2. Personal

Nr. Crt.	Nume si Prenume	Funcție	Grad Profesional
1.	Pana Cristina Daniela	Medic sef sectie	Primar Gastroenterologie
2.	Lunceanu Oana	Medic	Primar Gastroenterologie
3.	Gheorghitoiu Roxana	Medic	Specialist Gastroenterologie
4.	Vatau Ionut Alexandru	Medic	Specialist Gastroenterologie
5.	Stoichitoiu Cecilia	Medic	Primar Medicina Interna
6.	Stoicoiu Voichita Gabriela	Asistent sef	Principal studii superioare
7.	Ciortan Ileana	Asistent medical	Principal studii superioare
8.	Biris Veronica	Asistent medical	Principal PL
9.	Bogdan Narcisa Florina	Asistent medical	Principal PL
10.	Cinciulescu Mirela Aurelia	Asistent medical	Principal studii superioare
11.	Dragutescu Simona	Asistent medical	Principal studii superioare
12.	Ionescu Cristiana	Asistent medical	Principal PL
13.	Stochitoiu Lucica	Asistent medical	Principal PL
14.	Jerca Alina Nicoleta	Asistent medical	Principal studii superioare
15.	Lupu Milica Simona	Asistent medical	Principal studii superioare

16.	Craete Stefania	Asistent medical	Asistent medical PL
17.	Deaconita Roxana Maria	Asistent medical	Principal PL
18.	Salapa Loredana	Asistent medical	Principal PL
19.	Predatu Mariana	Infirmier	Infirmier
20.	Patrulescu Mariana	Infirmier	Infirmier
21.	Tudor Tonela	Infirmier	Infirmier
22.	Lapadat Elena Emilia	Infirmier	Infirmier
23.	Vladut Adriana	Infirmier	Infirmier
24.	Bardan Olga-Angela	Ingrijitor curatenie	Ingrijitor curatenie
25.	Besoi Ileana Irina	Ingrijitor curatenie	Ingrijitor curatenie
26.	Militaru Adriana Elena	Ingrijitor curatenie	Ingrijitor curatenie
27.	Romanescu Nicoleta Maria	Registrator medical	Registrator medical

2. Medici

Nr. Crt.	Nume si Prenume	Specialitate	Grad Profesional	Competente
1.	Pana Cristina Daniela	Gastroenterologie	Medic primar	Endoscopie digestiva diagnostica si terapeutica, Ecografie generala,
2.	Lunceanu Oana	Gastroenterologie	Medic primar	Endoscopie digestiva diagnostica si terapeutica, Ecografie generala
3.	Gheorghitziu Roxana	Gastroenterologie	Medic specialist	Endoscopie digestiva diagnostica si terapeutica, Ecografie generala Managementul serviciilor de sanatate
4.	Vatau Ionut Alexandru	Gastroenterologie	Medic specialist	Endoscopie digestiva diagnostica si terapeutica, Ecografie generala
5.	Stoichitziu Cecilia	Medicina Interna	Medic primar	Ecografie generala

3. Asistenti medicali

Nr. Crt.	Nume si Prenume	Specialitate	Grad Profesional	Competente
1.	Stoicoiu Voichița Gabriela	Asistenta medicala	Asist.med.princ. S șef	- masterat; - endoscopie digestivă diagnostică și terapeutică; -management sanitar; -management educațional; -procesul de nursing, îngrijirea bolnavilor gravi, controlul infecției și boli transmisibile; - inițiere în electrocardiografie; -dezvoltarea serviciilor de nursing comunitar; -asistent de studiu clinic; -tutor de practică a elevilor; -instructor în acordarea primului ajutor de bază; -internațional HCV nurse master class; -formator; -ecdI; -competențe informatice; -asistent relații publice și comunicare; -competențe în limba engleză;
2.	Bogdan Narcisa Florina	Asistenta medicala	Asist.Med. Princ.PI.	-endoscopie digestivă diagnostică și terapeutică;
3.	Salapa Loredana	Asistenta medicala	Asist.Med. Princ.PI.	-endoscopie digestivă diagnostică și terapeutică;
4.	Jerca Alina Nicoleta	Asistenta medicala	Asist.med.princ. S	-endoscopie digestivă diagnostică și terapeutică;
5.	Biris Veronica	Asistenta medicala	Asist.Med. Princ.PI.	-endoscopie digestivă diagnostică și terapeutică;
6.	Craete Stefania	Asistenta medicala	Asist.Med. Pl.	-endoscopie digestivă diagnostică și terapeutică;

4. Afecțiuni ce pot fi diagnosticate/tratate

Nr. Crt.	Afecțiuni	Diagnosticate	Tratata
1.	Ciroza hepatica	x	x
2.	Hemoragia digestiva superioara si inferioara	x	x
3.	Hepatite cronice VHB,VHC, alcoolice	x	x
4.	Ulcerul gastro-duodenal, gastrita,esofagita,boala de reflux gastro-esofagian	x	x
5.	Sindromul de intestin iritabil	x	x
6.	Pancreatita acuta, cronica	x	x
7.	Bolile inflamatorii intestinale:rectocolita ulcero hemoragica, boala	x	x

	Crohn		
8.	Afectiuni maligne si benigne ale colonului, stomacului,esofagului, ficatului, pancreasului	X	
9.	Steatoza hepatica	X	X
10.	Colecistita acuta si cronica	X	X

5. Servicii Medicale, Tarife Decontate/Nedecontate CAS

Nr. Crt.	Servicii Medicale	Tarif pe caz rezolvat/zi spitalizare decontat CAS (lei)	Tarif pe caz rezolvat/zi spitalizare nedecontat CAS (lei)
1.	Boala refluxului gastro-esofagian cu esofagita	355	
2.	Boala refluxului gastro-esofagian Fara esofagita	266	
3.	Degenerescenta grasoasa a ficatului, neclasificata altundeva	460	
4.	Ulcerul duodenal, acut fara hemoragie sau perforatie, diagnosticat anterior	232	
5.	Alte anemii prin carenta de fier	616	
6.	Gastrita cronica, nespecificata	363	
7.	Dispepsia	208	
8.	Anemie prin carenta de fier secundara unei pierderi de sange (cronic)	388	
9.	Hepatita activa cronica, neclasificata altundeva	470	
10.	Anemia prin carenta de fier, nespecificata	394	
11.	Sindromul intestinului iritabil cu diaree	373	
12.	Sindromul intestinului iritabil fara diaree	359	
13.	Alte colecistite	337	
14.	Boala pancreasului nespecificata	289	
15.	Endoscopia digestiva superioara	430	
16.	Endoscopia digestiva superioara cu biopsie	556	
17.	Boli inflamatorii intestinale-amonitorizarea(Serviciu bianual per asigurat)	328,00	
18.	Ciroza hepatica-monitorizare pacientilor cu ascita/hidrotoeax	299,00	
19.	Ciroza hepatica virala- monitorizare si prescriere tratament antiviral****)(Serviciu lunar per pacient)	141,00	
20.	Monitorizare lunară și prescriere tratament antiviral B, C,	71,00	

	D****) (Serviciu lunar per asigurat)		
21.	Endoscopie digestivă inferioară cu sedare, fără biopsie - colonoscopie flexibilă până la cec	495,00	
22.	Endoscopie digestivă inferioară fără sedare, fără biopsie - colonoscopie flexibilă până la cec	389,00	
23.	Endoscopie digestivă inferioară cu sedare, cu biopsie - colonoscopie flexibilă până la cec	705,00	
24.	Endoscopie digestivă inferioară fără sedare, cu biopsie - colonoscopie flexibilă până la cec	615,00	
25.	Endoscopie digestivă inferioară cu sedare, fără biopsie - colonoscopie flexibilă până la flexura hepatică	465,00	
26.	Endoscopie digestivă inferioară fără sedare, fără biopsie - colonoscopie flexibilă până la flexura hepatică	359,00	
27.	Endoscopie digestivă inferioară cu sedare, cu biopsie - colonoscopie flexibilă până la flexura hepatică	664,00	
28.	Endoscopie digestivă inferioară fără sedare, cu biopsie - colonoscopie flexibilă până la flexura hepatică	573,00	

6. Dotare

Nr. Crt.	Aparatura si Echipamente	Cantitate
1.	Videoendoscop	2 buc.
2.	Videocoloscop	2 buc.
3.	Ecograf Doppler color 3 D	1 buc.

7. Programe/Proiecte cercetare-dezvoltare

Program Hepatite cronice cu HVB

Program Hepatite cronice cu HVC

Dr. PANĂ CRISTINA-DANIELA
 medic primar
 gastroenterologie
 Cod B12026